

# Farbkarte Eingefärbter Beton

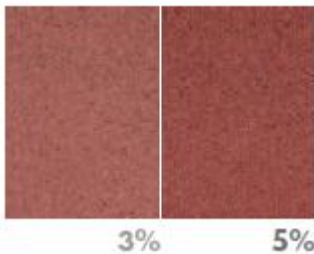


Die Einfärbung ist mit einer Dosierung von 2% - 6% zum Zementgewicht möglich. Der Beton ist ein Naturprodukt, deshalb können durch Schwankungen der Zuschlagsstoffe Farbabweichungen nicht vermieden werden. Die dargestellten Farben sind nur Annäherungswerte und können variieren.

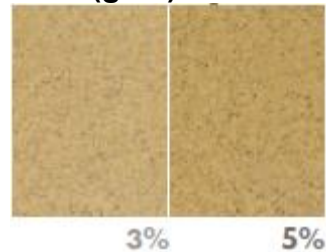
## Betongrau



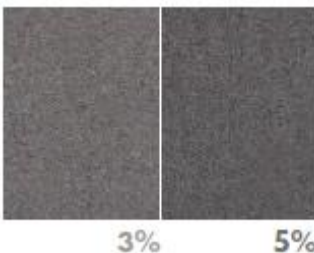
## 9120 (rot)



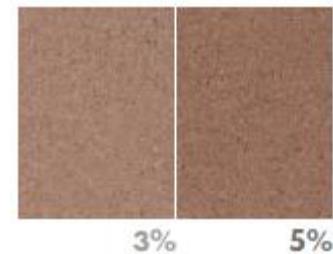
## 9420 (gelb)



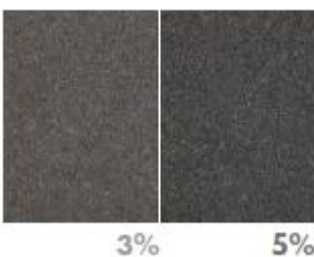
## 9330 (anthrazit-Standard)



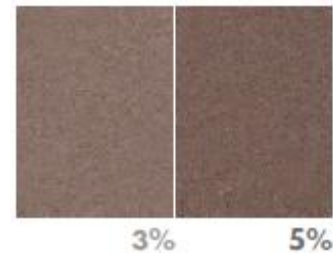
## 9610 (braun)



## 9380 (anthrazit)



## 9663 (braun)



## 9800 (grün)

